

FEV - MAI/2019

RELATÓRIO LIDERANÇA 100 DIAS

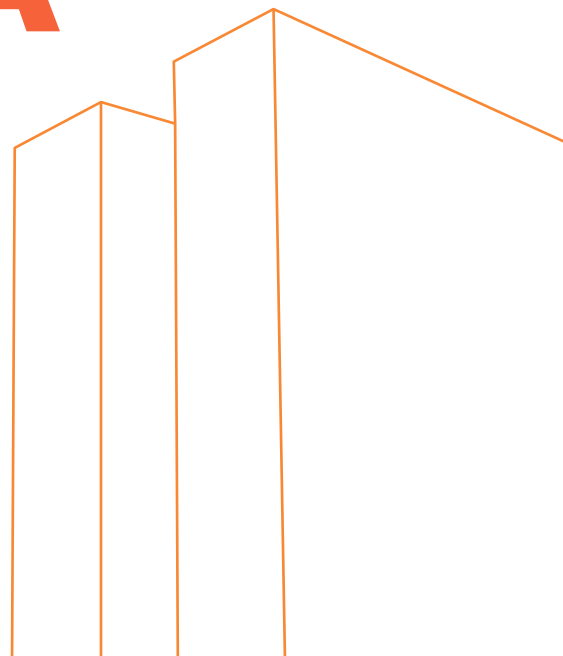


NOVO 30

NA CÂMARA

FEV - MAI/2019

RELATÓRIO LIDERANÇA 100 DIAS



NOVO30

NA CÂMARA



LIDERANÇA

Olá!

Ser membro da bancada do Partido NOVO é motivo de orgulho para todos nós oito: somos uma bancada coesa, unida nos propósitos e, sobretudo, alinhada na defesa dos nossos princípios e valores. Os resultados que apresentamos nesta revista são consequência da nossa postura e do incansável trabalho que deputados, suas assessorias de gabinete e a assessoria da liderança têm feito até aqui.

É importante lembrarmos que o destaque que nossa bancada do NOVO está almejando atingir é ainda mais desafiador por uma série de motivos: o cenário político brasileiro é de baixíssima credibilidade dos políticos junto à população; a fragmentação partidária é enorme; e o Partido NOVO teve de iniciar completamente do zero como bancada na Câmara dos Deputados.

Para fazer frente a esses desafios, ainda antes das nossas posses, visitamos a Câmara diversas vezes. Buscamos informações junto ao corpo técnico da Casa e realizamos um rigoroso processo seletivo para contratação dos membros da equipe da Liderança. Assumimos nossos mandatos defendendo candidatura própria à Presidência da Câmara e não reduzimos a marcha em nenhum momento desde então: deputados e assessores vêm trabalhando em conjunto para que nossas ações ajudem de fato a mudar o Brasil, o mais rápido possível mas sem perder a visão de longo prazo.

É com satisfação, portanto, que apresentamos uma amostra do que já foi feito pelo nosso time nos primeiros 100 dias de mandato. Muito obrigado a toda a equipe da Liderança pelo excelente serviço prestado, que superou as já altas expectativas geradas pela aprovação de cada um no processo seletivo. Agradeço também pela confiança dos meus colegas, que me deram a honra de ser o líder neste primeiro ano, bem como à parceria dos colegas Tiago Mitraud e Paulo Ganime como vice-líderes. Nos conhecemos há tão pouco tempo e já nutrimos enorme confiança e amizade recíproca e é justamente com base nesse espírito de time que seguiremos trabalhando para defender nossas ideias e continuar mudando o Brasil para melhor!



Foto: Divulgação

Marcel van Hattem

Líder da Bancada do NOVO
na Câmara dos Deputados



OS 100 PRIMEIROS DIAS

Aceitei o grande desafio de me tornar chefe de gabinete da Liderança do NOVO por saber que essa jornada seria disruptiva. O NOVO surgiu da indignação dos cidadãos com a realidade política e, desde o princípio, se propôs a virar modelo perante o atual cenário.

O conjunto da Liderança que será apresentado a seguir traz estruturas inéditas quando comparado com os demais pares aqui na Câmara dos Deputados, como a Diretoria de Fiscalização, a Coordenadoria de Gente e Gestão, e projetos nunca antes feitos nesta Casa. A equipe, de altíssimo nível, tem o propósito comum de deixar um legado não só para a Câmara dos Deputados, mas para o Brasil.

Todos os esforços da Liderança são em prol de um único objetivo: dar total apoio e fortalecer a atuação dos Deputados Federais do NOVO e suas equipes. Esse trabalho conjunto e técnico é a prova de que, com boa vontade e a dedicação dos melhores profissionais, conseguiremos fazer uma política honesta, exemplar e de excelência.

O NOVO, mesmo com uma bancada de 8 deputados, já conquistou posições de visibilidade nas principais pautas que passaram pelo Congresso no início dessa legislatura. Resultado de uma grande atuação dos parlamentares, que são comprometidos - acima de tudo - com a construção de um Brasil alinhado com os ideais liberais, e de um trabalho intenso das equipes de gabinete e da Liderança.

Três meses parecem pouco, mas foram meses de adaptação, aprendizado e muito trabalho. Posso garantir que foi só o começo. Ainda temos muitos debates políticos para pautar, barreiras para enfrentar, e a oportunidade de em quatro anos transformarmos o Brasil em um país melhor para se viver e trabalhar.



André Reis

Chefe de Gabinete
da Liderança do NOVO

Foto: Talles Kunzler



SUMÁRIO

O Papel do Líder Partidário.....	05
Equipe Liderança.....	06
Diretoria de Relações Institucionais.....	10
Relações Institucionais.....	11
Diretoria Legislativa.....	13
Consultoria Legislativa.....	14
Consultoria de Plenário.....	16
Consultoria de Comissões.....	20
Diretoria de Fiscalização.....	20
Orçamento e Fiscalização.....	21
Diretoria de Operações.....	23
Gente e Gestão.....	24
Administrativo.....	28
Tecnologia.....	30
Comunicação.....	32



O PAPEL DO LÍDER PARTIDÁRIO

A atividade exercida por um deputado federal na função de **líder partidário** é parte essencial do processo legislativo. Além de nortear a discussão e a votação de propostas, os líderes acumulam uma série de atribuições importantes, principalmente ligadas à **articulação política e ao trabalho de unificação do discurso partidário**.

Durante as votações, cabe ao líder expressar a opinião do partido. Ele também participa do **Colégio de Líderes** – órgão que, entre outras atribuições, define a pauta de votações do Plenário.

No Plenário, cabe ao líder orientar a bancada quanto ao voto; falar por ela no período destinado às comunicações das lideranças; e inscrever integrantes da bancada no horário destinado às comunicações parlamentares.

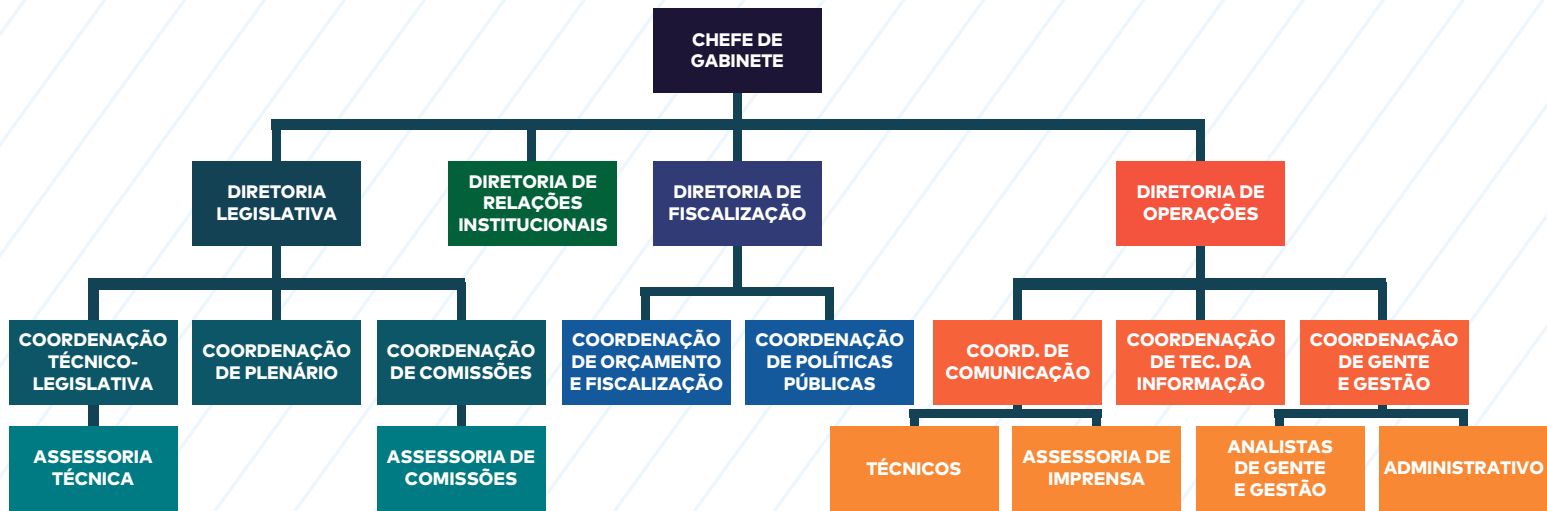
Nas Comissões, os líderes têm a prerrogativa de **encaminhar as votações e pedir a verificação do quórum para validar uma determinada votação**, mesmo que não seja membro dela.

De acordo com o Regimento Interno da Câmara, para ter direito a liderança, a representação partidária deve ter pelo menos cinco deputados. A **Bancada do NOVO**, em sua estreia na Câmara dos Deputados, elegeu **8 deputados federais** e, dessa forma, montou sua liderança com técnicos altamente qualificados, escolhidos por meio de **processo seletivo** e alinhados aos valores e princípios do Partido, tendo como um dos seus objetivos principais conquistar uma posição de **protagonismo dentro da Câmara e construir um legado de relatorias de Projetos de Lei importantes para o Brasil**.





EQUIPE LIDERANÇA



CHEFE DE GABINETE



André Reis

DIRETORES



Thiago Esteves
RELAÇÕES INSTITUCIONAIS

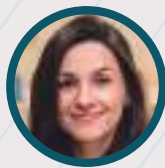


Rodrigo Marinho
LEGISLATIVO

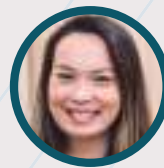


Sergio Mendes
OPERAÇÕES

COORDENADORES



Stella Torga
ASSESSORIA TÉCNICA



Gabriela Matsunaga
COMISSÕES



Maxuel Silva
PLENÁRIO

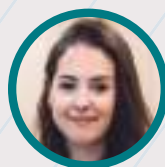


Marcos Piñon
ORÇAMENTO E FISCALIZAÇÃO



Ailton Cunha
GENTE E GESTÃO

ASSESSORES



Tuana Neves
TÉCNICA



Adriano Paranaíba
TÉCNICO



Annebelle Borges
COMISSÕES



Marcelo Oliveira
TÉCNICO



Dirceu Quadros
COMISSÕES

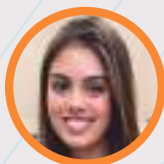


Eliardo Teles
TÉCNICO

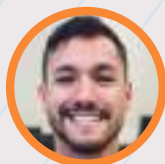


Eduardo Coimbra
COMISSÕES

ANALISTAS



Julia Wildner Cunha
GENTE



Victor Ludwig
GESTÃO

TÉCNICOS



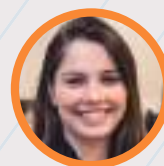
Talles Kunzler
FOTÓGRAFO



Samuel Silva
VIDEOMAKER



Fabiane Gasparotto
DESIGNER



Taís Machado
ADMINISTRATIVO
SEC. EXECUTIVA





DIRETORIA DE RELAÇÕES INSTITUCIONAIS



A **Diretoria de Relações Institucionais** é responsável pela **representação** dos Deputados Federais integrantes da bancada do NOVO em agendas governamentais e institucionais (audiências, comitês, reuniões de relacionamento, participação em associações e instituições).

É também responsável pela **implementação de processo estruturado** para gestão de relacionamento de forma integrada com riscos e oportunidades e **gestão de temas críticos**, além de participação na elaboração da estratégia da atuação legislativa.

É um dos canais de comunicação dos parlamentares com o **governo, ministérios, sociedade civil** e demais *stakeholders* envolvidos nas grandes áreas de atuação da bancada do NOVO.





RELAÇÕES INSTITUCIONAIS

Mais de **30** **órgãos de Governo** atendidos

em mais de **40** **AUDIÊNCIAS**

Ministério da Justiça, Ministério da Economia, Casa Civil, Comando Geral do Exército, Governo de São Paulo, Governo de Minas Gerais entre outros.

75 **ENTIDADES**
da Sociedade
Civil **atendidas**

Mais de

130
REUNIÕES

- JP Morgan;
- Confederação Nacional da Indústria;
- Confederação Nacional das Instituições Financeiras;
- Confederação Nacional da Agricultura;
- Confederação Nacional dos Municípios;
- Associação Brasileira de Grandes Consumidores Industriais de Energia e de Consumidores Livres (ABRACE).



Foto: Talles Kunzler

DIRETORIA LEGISLATIVA



Cabe à **Diretoria Legislativa** prestar **assessoria integral** aos deputados federais do Partido NOVO, visando fornecimento de **suporte técnico e regimental** às suas ações, bem como produzindo pareceres escritos sobre a formalidade, o mérito das discussões legislativas e o **alinhamento com a ideologia liberal do partido**.

Possui 3 coordenações temáticas: **Técnico-Legislativa; Comissões e Plenário**.





COORDENAÇÃO TÉCNICO-LEGISLATIVA

A Coordenação Técnico-Legislativa é responsável pelo **assessoramento de mérito** em todas as etapas do processo legislativo. Divididos em **7 áreas temáticas**, os especialistas analisam matérias legislativas, **produzem notas técnicas e estudos**, elaboram minutas de projetos de lei e emendas, requerimentos, minutas de pronunciamento e outros.

Visando subsidiar tecnicamente a atuação parlamentar, os assessores também apoiam os deputados em **entrevistas, reuniões, audiências públicas** e durante a apreciação das matérias. Além disso, semanalmente, são realizadas reuniões para orientar os parlamentares da bancada sobre as pautas relevantes do período.

ELABORAMOS:

- 1** RELATÓRIO SUBSTITUTIVO
- 3** MINUTAS DE PROJETOS DE LEI
- 4** SUGESTÕES DE EMENDAS A PEC
- 57** SUGESTÕES DE EMENDAS A MEDIDA PROVISÓRIA

Assessoramento técnico em

75

proposições discutidas e votadas no **PLENÁRIO**

ANALISAMOS:

- 6** EMENDAS A CONSTITUIÇÃO
- 13** PROJETOS DE DECRETO LEGISLATIVO
- 27** MEDIDAS PROVISÓRIAS
- 72** REQUERIMENTOS DE URGÊNCIA
- MAIS DE 100** PROJETOS DE LEI

Apoio aos gabinetes na análise técnica de

54

projetos de lei deliberados em **COMISSÕES**



Foto: Talles Kunzler



COORDENAÇÃO DE PLENÁRIO

O Plenário é o órgão máximo de deliberação da Casa, onde os deputados federais tomam, de forma conjunta, as decisões políticas de competência da Câmara dos Deputados.

A **Coordenação de Plenário** é área responsável pela assessoria legislativa do Líder, Vice-Líderes e demais deputados do NOVO, dedicada a **estudar a pauta de todas as sessões deliberativas** e auxiliar a assessoria técnica a indicar o posicionamento técnico-jurídico da Liderança, para levá-lo à bancada e que, após discutido, suporte o **posicionamento político do Partido em Plenário**.

Durante as sessões, cabe à Coordenação **formular requerimentos procedimentais e de obstrução, emendas, destaques**, questões de ordem e aconselhar os membros da bancada acerca dos mecanismos regimentais, legais e constitucionais adequados para que eles alcancem as demandas de seus constituintes, codifiquem-as em atos do processo legislativo e busquem a **aprovação** de atos legislativos adequados à satisfação dos pleitos dos representados e a **rejeição** de propostas legislativas que sejam contrárias ao melhor interesse dos eleitores.

46 Sessões deliberativas acompanhadas

5 destaques **DELIBERADOS**

7 emendas de Plenário apresentadas



Cada emenda de Plenário necessita da assinatura de **103 deputados** para ser apresentada no caso de PL (Projeto de Lei) e **171 assinaturas** no caso de PEC (Proposta de Emenda à Constituição).



Foto: Talles Kunzler



COORDENAÇÃO DE COMISSÕES

À **Coordenação de Comissões** compete prestar assessoramento técnico, regimental, constitucional e político aos Deputados do NOVO no âmbito das **comissões da Câmara dos Deputados e do Congresso Nacional**, ainda que o NOVO não tenha direito a vagas em alguns desses colegiados.

A assessoria de comissões é responsável por **analisar as pautas de todas as comissões em funcionamento**, avaliando a relevância das proposições sujeitas a apreciação e propondo estratégias regimentais e políti-

cas para acelerar ou dificultar sua tramitação. É também competência da Coordenação de Comissões o **acompanhamento das reuniões deliberativas** e de audiência pública realizadas por todas as comissões. Esse acompanhamento presencial garante rápido atendimento às demandas dos Deputados do NOVO, contribuindo para uma atuação **técnica, precisa e eficiente**.

A assessoria de comissões também oferece apoio técnico aos gabinetes dos Deputados, fornecendo informações e suporte sempre que necessário.

25 COMISSÕES PERMANENTES

6 COMISSÕES ESPECIAIS

5 COMISSÕES EXTERNAS

2 COMISSÕES PARLAMENTARES DE INQUÉRITO

15 COMISSÕES MISTAS DE MEDIDA PROVISÓRIA

3 SUBCOMISSÕES

2 GRUPOS DE TRABALHO

+ COMISSÃO MISTA DE ORÇAMENTO e CONSELHO DE ÉTICA DA CÂMARA DOS DEPUTADOS





Foto: Talles Kunzler

DIRETORIA DE FISCALIZAÇÃO



O NOVO é a **única Liderança** que possui uma diretoria específica para concretizar a função inerente ao legislativo e que, na maioria das vezes, é negligenciada: a Fiscalização.

A Diretoria de Fiscalização irá avaliar:

- Políticas Públicas como programas de governo, projetos, políticas públicas *stricto sensu*;
- Atuação governamental (servidores, contratos, convênios, órgãos);
- Gastos dos 3 poderes.





ORÇAMENTO E FISCALIZAÇÃO

A **Coordenação de Orçamento e Fiscalização** presta assessoria aos membros da bancada na Comissão Mista de Planos, Orçamentos Públicos e Fiscalização (CMO); na Comissão de Fiscalização Financeira e Controle (CFFC); nas comissões temporárias, como a PEC do orçamento impositivo, PEC do adicional do FPM por meio da

elaboração de **pesquisas, notas técnicas e minutas de relatórios, pareceres**, entre outros, sobre matéria orçamentária e financeira e relativa à controle e fiscalização.

Os principais aspectos da atuação institucional da Coordenação de Orçamento e Fiscalização são os seguintes:

- Análise do **Plano Plurianual (PPA), da Lei de Diretrizes Orçamentárias (LDO), da Lei Orçamentária anual (LOA)** e de créditos adicionais, bem como suas emendas e destaques, incluindo a elaboração de substitutivos e do autógrafo final em caso de relatorias de deputados do NOVO, em conjunto com a Consultoria de Orçamentos, Fiscalização e Controle, do Senado Federal;
- Exame dos aspectos orçamentários e financeiros dos planos nacionais, regionais e setoriais;
- Exame da **compatibilidade e adequação orçamentária e financeira de proposições legislativas**, no âmbito da Comissão de Finanças e Tributação (CFT);
- Exame da adequação orçamentária e financeira de medidas provisórias, quando a relatoria da matéria couber a Deputado, em atendimento à Resolução do Congresso Nacional nº 1/2002;
- Acompanhamento da execução orçamentária e financeira dos órgãos e entidades integrantes do orçamento da União, incluindo a gestão fiscal,

mediante instrumentos de acompanhamento e de fiscalização;

- Propostas de fiscalização e controle e demais matérias afetas à Comissão de Fiscalização Financeira e Controle (CFFC);
- **Exame das contas do Presidente da República;**
- Exame dos avisos do Tribunal de Contas da União (TCU) que tratam de obras com indícios de irregularidades, bem como outros expedientes do TCU (a exemplo de representações e suas decisões);
- **Acompanhamento e avaliação dos relatórios de gestão fiscal**, de cumprimento de metas fiscais, de avaliação de receitas e despesas primárias e dos decretos de contingenciamento;
- Fornece informações e subsídios técnicos para outras ações desenvolvidas pelos parlamentares, como a **elaboração de proposições e a fundamentação de pronunciamentos** que envolvam matérias pertinentes a esta unidade técnica.



Foto: Talles Kunzler

DIRETORIA DE OPERAÇÕES



A **Diretoria de Operações** é composta pelas Coordenadorias de **Gente e Gestão, Comunicação e Tecnologia da Informação**. Adotando o conceito de Centro de Serviços Compartilhados (CSC), a Liderança do NOVO traz para a Câmara as **melhores práticas de gestão do mercado**: através de um catálogo de serviços, as equipes dos gabinetes e da própria Liderança podem solicitar serviços de comunicação e de gestão, otimizando, assim, recursos humanos e financeiros devido a economias de escala e de escopo.

Além disso, **mapeamento de processos; implantação de novas tecnologias;** desenvolvimento de Planejamento Estratégico, Objetivos e metas claras coletivas e individuais; comunicação eficiente e capacitação da equipe é mais do que essencial para que os parlamentares e toda a assessoria do NOVO coloque o debate técnico em outro patamar dentro da Câmara dos Deputados.





GENTE E GESTÃO

Área criada e pensada para auxiliar no **alcance da excelência**, por meio da implementação de **ferramentas de gestão, pouco utilizadas por partidos políti-**

cos e pela aproximação e **recrutamento de talentos** e profissionais de alto nível, empenhados na construção de um modelo de gestão referência.

PROCESSO SELETIVO PARA A BANCADA

A aproximação da política com a técnica acontece a partir de criação de oportunidades para que especialistas e pessoas qualificadas possam se inserir em ambientes tradicionalmente ocupados por meio de indicações políticas. O primeiro passo dado pelo NOVO foi a rea-

lização de **processo seletivo** para composição de todos os assessores da equipe, que contou com a participação dos Deputados nas entrevistas finais, **prezando pela meritocracia** e estabelecendo uma **cultura de qualidade**.



Análise de dados

acadêmicos e profissionais, teste de lógica e vídeo da trajetória.

Entrevista por

competências com Legisla Brasil, Entrevista Técnica e de Perfil com Time Novo na Câmara.

Contratações

de diretores, coordenadores e assessores da Liderança.

PLANEJAMENTO ESTRATÉGICO

- Diretrizes e metas desdobradas para diretorias.

CENTRO DE SERVIÇOS COMPARTILHADOS

- Construção do **Catálogo de Serviços** do CSC;
- Construção do **Portal de Solicitação** de serviços do CSC.

ESTRUTURAÇÃO DO NÚCLEO DE DADOS

- Consolidação de dados legislativos em planilhas pivôs que dão base ao cruzamento de informações, que são apresentadas em Painéis de visualização (Dashboards): análise de votações, informações econômicas, proposições legislativas);
- Articulação com a equipe dos Dados Abertos da Diretoria de Tecnologia da Informação (DITEC) e do Lab Hacker.

MAPEAMENTO DE PROCESSOS

- Mapeamento do fluxo de trabalho dos procedimentos legislativos de plenário e comissões permanentes.

PENSE NOVO!

O **Pense NOVO** é um momento dedicado à **formação e capacitação** dos assessores que fazem parte da bancada do NOVO. Os temas abordados se correlacionam com **as ideias liberais**, introdução de ferramentas de gestão e o aprofundamento do processo legislativo.

Em **2019** teremos

25

aulas com **especialistas** em temas diversos, abertas ao público e com **TRANSMISSÃO AO VIVO** pelas redes sociais do **NOVO na Câmara**

Lançamento do Programa Summer Job

191 **INSCRITOS** com vídeo, LinkedIn e STAR **analisados**

66 **CANDIDATOS** entrevistados em **3 dias**

16 candidatos **CLASSIFICADOS** para resolução de um **estudo de caso**

5 candidatos serão **SELECIONADOS** para trabalhar entre 1 e 2 meses **nos gabinetes e Liderança**



SUMMER JOB NOVO NA CÂMARA 2019

- ✓ Estuda em universidades no Brasil ou exterior.
- ✓ Quer contribuir para termos um país melhor.
- ✓ Quer conhecer de perto o trabalho do legislativo.

Aproveite essa oportunidade e venha contribuir com a política brasileira!



Foto: Talles Kunzler



ADMINISTRATIVO

A área administrativa da Liderança tem o papel de ser o **elo com os setores administrativos** da Casa, providenciando todo o instrumental para prover aos colaboradores as condições necessárias para que eles possam trabalhar de forma **ágil e produtiva**.

Entre os serviços prestados estão: elaboração, organização e gestão de documentos; nomeações; frequências; atendimento as demandas parlamentares; controle de agendas e atendimento ao público externo.

- Execução de serviços relacionados a nomeação, posse, frequência e **registros funcionais** dos ocupantes dos cargos de CNE sem vínculo e requisitados, **garantindo a observância dos parâmetros legais**;
- **Acompanhamento das indicações** dos titulares e suplentes nas comissões, tanto permanentes como provisórias;
- **Preparação de relatórios e planilhas**, elaboração, organização e gestão de documentos variados, tais como: fundamentação de ofícios, memorandos e atas;
- Manuseio dos sistemas eDoc, Cotasnet, ePonto, Sigesp-CD e Sigmas;
- Atendimento às demandas parlamentares, **controle de agendas** e serviços gerais do administrativo.

CURSOS REALIZADOS PELA EQUIPE

- | | |
|---|--|
| <input checked="" type="checkbox"/> eDOC; | <input type="checkbox"/> Processo Legislativo - Fundamentos; |
| <input checked="" type="checkbox"/> Legística; | <input type="checkbox"/> Processo Legislativo - Intermediário; |
| <input checked="" type="checkbox"/> Emendas Orçamentárias - PLOA - Apresentação do Sistema Lexor; | <input type="checkbox"/> Processo Legislativo - Plenário; |
| <input type="checkbox"/> Oficina de textos administrativos; | <input type="checkbox"/> Processo Legislativo - Orçamentário. |
| <input type="checkbox"/> Redação criativa; | |



Foto: Talles Kunzler



TECNOLOGIA

Realiza **atividades estratégicas** de planejamento e executivas relacionadas à Inovação e Tecnologia da Informação, visando prover **soluções de tecnologia da informação** para apoio ao processo legislativo e à atuação parlamentar da Bancada e Liderança;

- Implantação do sistema **Infoleg Liderança**, desenvolvido pela Diretoria de Inovação e Tecnologia da Informação (DITEC), que integra os gabinetes dos deputados e Liderança no controle das pautas das comissões e notas técnicas, tornando a gestão interna da Diretoria Legislativa mais ágil e eficaz;
 - **Análise de indicadores** da atuação legislativa da Liderança nas proposições legislativas relevantes para a Bancada, através de ferramentas de apoio à tomada de decisões, como Business Intelligence (BI) e Balance Scorecard (BSC);
 - Implantação do servidor virtual da Liderança para hospedagem do site da bancada (www.novonacamara.com.br);
- Concepção e especificação do sistema **Liderança Digital**, o qual será desenvolvido pela DITEC para as lideranças partidárias da Câmara dos Deputados e que será o **sistema de Backoffice da Liderança NOVO** para: controle das Notas Técnicas de plenário e comissões; controle de vagas nas comissões; monitoramento das proposições estratégicas da Bancada, com controle de prazos de PEC, PL; priorização automática proposições estratégicas por autor, relator, tema, proposições apensadas etc; **automatização de ofícios** e demais documentos administrativos. Será disponibilizado *web* e *mobile*.





COMUNICAÇÃO

A atuação da **Coordenação de Comunicação** se baseia em alguns princípios:

- Comunicar de forma **integrada ações de bancada**;
- Atender com satisfação solicitações do **Centro de Serviços Compartilhados (CSC)**: cobertura fotográfica, captação e edição de vídeos, elaboração de material gráfico e publicações para redes sociais;
- Gerar identificação e empatia com a marca **NOVO na Câmara**, despertando nos eleitores do NOVO e formadores de opinião o desejo de voluntariar-se nas grandes **causas defendidas pelo Partido** e, conseqüentemente, pela Bancada;
- Manter e conquistar eleitores e formadores de opinião nos diversos segmentos de forma ampla, para que esses possam aderir às **proposições legislativas importantes para o Brasil**, formando opinião pública favorável ao Partido e suas propostas na Câmara;
- **Preparar a bancada do NOVO para crises** que possam afetar sua

imagem, reputação e credibilidade;

- Tornar a bancada uma **referência na imprensa** para posicionamentos políticos e ideológicos nas pautas defendidas pelo Partido e pela Bancada.

Nos primeiros 100 dias, foi desenvolvido o **pacote de recursos** para os vídeos de bancada, como o projeto padrão de lettering, vinheta, correção de cor e marca d'água.

A Liderança também implantou **duas ferramentas de monitoramento** que alertam quando novos vídeos de Plenário e Comissões são liberados no site da Câmara. Isso permite que as equipes sejam notificadas e saibam em instantes quais são os deputados falando em comissões e no plenário, salvando o vídeo da participação automaticamente, reduzindo o trabalho manual.

Além disso, também foi integrado ao Slack, **notificações do Google Alerts** de novas notícias na imprensa citando os deputados da bancada do NOVO, permitindo que as equipes saibam rapidamente quando novas notícias são publicadas, **facilitando o fluxo de comunicação**.



MAIS DE

12 mil

fotos clicadas

1.500

fotos tratadas e enviadas

100

postagens de fotos relevantes nas **redes sociais da Liderança e dos deputados**



MAIS DE

200

minutos de gravação

155

vídeos produzidos para a **LIDERANÇA**

125

vídeos produzidos para os **DEPUTADOS**



MAIS DE

140

peças para a **LIDERANÇA**

290

peças para os **DEPUTADOS**

Redes sociais:

- Cards;
- Imagens para capa;
- Capa para evento;
- Imagem para destaques;
- GIFs;
- Stickers.

Outros:

- Relatórios/revistas;
- Organogramas;
- Impressos;
- Placas;
- Assinatura de e-mail;
- Template para PPT.



34

POSTAGENS

2.731

SEGUIDORES EM MENOS DE 2 MESES



328

TWEETS

6.691

SEGUIDORES EM MENOS DE 2 MESES



34

VÍDEOS

65.885

VISUALIZAÇÕES



5

VÍDEOS

5.646

VISUALIZAÇÕES

SITE NOVO NA CÂMARA

Nos primeiros 100 dias foi desenvolvido o **Portal NOVO na Câmara**, agregando informações da bancada e da Liderança, como os projetos de lei apresentados, participação nas comissões e apresentação da estrutura institucional da Liderança; **conteúdo para a**

imprensa e o público geral, como releases e páginas especiais de temas relevantes para o NOVO e para o Brasil; e **transparência**, relatando mensalmente a economia gerada pelos deputados do Partido NOVO ao pagador de impostos.



A corrupção é a culpada pelo déficit da Previdência?

A Nova Previdência vai gerar mais empregos para os jovens?

O que é o sistema de repartição da Previdência?

Por que precisamos de uma IDADE MÍNIMA para a Previdência?

Quais são as mudanças na aposentadoria rural?

Como posso ajudar para a aprovação da Nova Previdência?

O que o governo tem feito para combater fraudes no INSS?

A Nova Previdência prejudica os mais pobres?

A Nova Previdência vai atingir os políticos?

O que muda para quem está para se aposentar?

A capitalização foi criada para os banqueiros lucrarem mais?

Por que alguns são contra a Reforma da Previdência?

Quais serão os resultados da Nova Previdência para a economia?

Por que o governo não cobra as grandes dívidas com a Previdência?

O que muda na Previdência dos servidores?

Vou pagar mais para a Previdência do que eu já pago hoje?

Marcel van Hattem Aula da Previdência

Paulo Ganime Salário Mínimo

Paulo Ganime Censura e Liberdade

#NOVOnaCâmara Combate à Corrupção

NOVO defende Paulo Guedes na CCJ

Gloria Alvarez na Câmara dos Deputados

Emenda de devolução do Fundo Partidário

Grande avanço para a Liberdade Econômica

Adriana Ventura "Anistia para Partidos?"

A verdadeira liberdade

A verdade sobre Educação Integral em MG

A verdade sobre Educação Integral em MG

Tiago Mitraud Zema e a verdade

O Estado falhou no saneamento básico

Tiago Mitraud Renovação e Liberdade

#PrevidênciaSim

Pense NOVO: MP da Liberdade Econômica

Pense NOVO Liberdade econômica e política de ideias

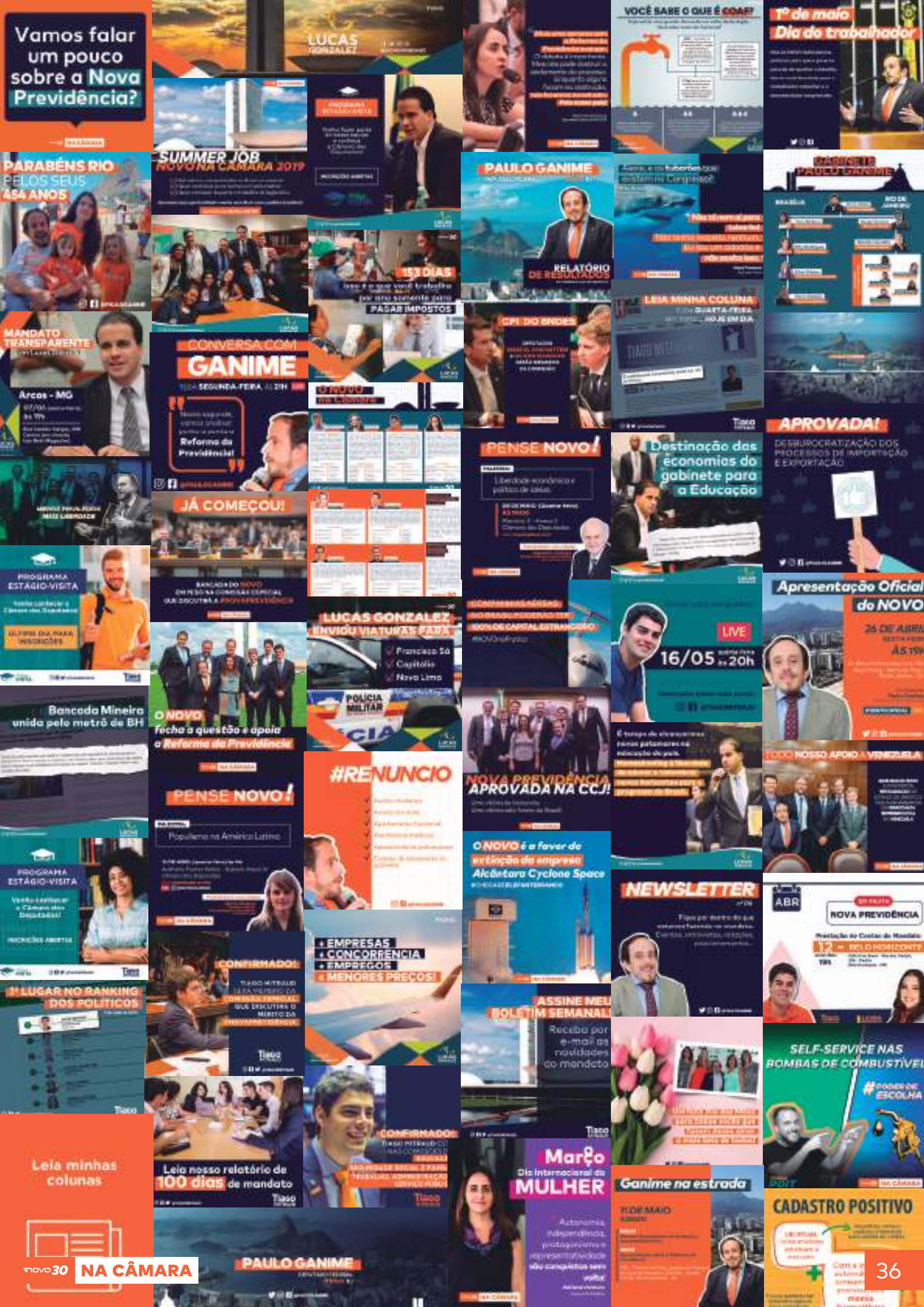
Pense NOVO Escolas Liberais

Mais liberdade, menos privilégios

NOVO30 NA CÂMARA resolver nossos problemas

Vamos falar um pouco sobre a Nova

Precisamos ser racionais



Vamos falar um pouco sobre a Nova Previdência?

PARABÉNS RIO PELOS SEUS 454 ANOS

MANDATO TRANSPARENTE

Arcos - MG

MENOS PRIVILEGIOS MAIS LIBERDADE

PROGRAMA ESTÁGIO-VISITA

Bancada Mineira unida pelo metrô de BH

PROGRAMA ESTÁGIO-VISITA

LUGAR NO RANKING DOS POLÍTICOS

Leia minhas colunas

SUMMER JOB NOVONA CÂMARA 2019

CONVERSA COM GANIME

JÁ COMEÇOU!

BANCADA DO NOVO EM PESQUISA COMISSÃO ESPECIAL QUE DISCUTIRÁ A REFORMA PREVIDENCIÁRIA

O NOVO fecha a questão e apoia a Reforma da Previdência

PENSE NOVO!

CONFIRMADO!

Leia nosso relatório de 100 dias de mandato

PROGRAMA ESTÁGIO-VISITA

153 DIAS

153 DIAS

JÁ COMEÇOU!

LUCAS GONZALEZ ENVIOU VIATURAS PARA

#RENUNCIO

+ EMPRESAS + CONCORRÊNCIA + EMPREGOS + MENORES PREÇOS!

CONFIRMADO!

PAULO GANIME

PAULO GANIME

RELATÓRIO DE RESULTADOS

CPI DO ENDE

PENSE NOVO!

NOVA PREVIDÊNCIA APROVADA NA CC!

O NOVO é a favor da extinção da empresa Alcatelara Cyclone Space

ASSINE MEU BOLETIM SEMANAL

Março Dia Internacional da MULHER

PAULO GANIME

PAULO GANIME

LEIA MINHA COLUNA

PENSE NOVO!

LIVE 16/05 às 20h

NEWSLETTER

NEWSLETTER

ASSINE MEU BOLETIM SEMANAL

Ganime na estrada

PAULO GANIME

1º de maio Dia do trabalhador

LEIA MINHA COLUNA

APROVADA!

Apresentação Oficial do NOVO

EDUCO NOSSO APOIO A VENEZUELA

NOVA PREVIDÊNCIA

SELF-SERVICE NAS BOMBAS DE COMBUSTÍVEL

CADASTRO POSITIVO



NOVO 30

NA CÂMARA

LIDERANÇA DO NOVO NA CÂMARA

Câmara dos Deputados, Anexo IV, sala 35 - subsolo

Brasília - DF - CEP 70.160-900

(61) 3215-9417/9415